

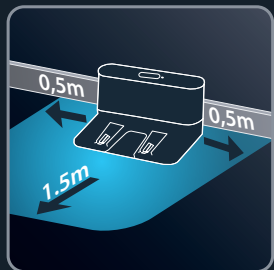
ROWENTA®



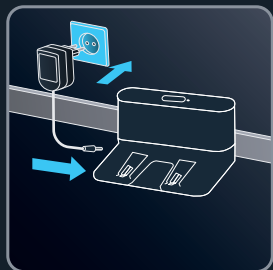
X-PLORER SERIE 75

QUICK START GUIDE

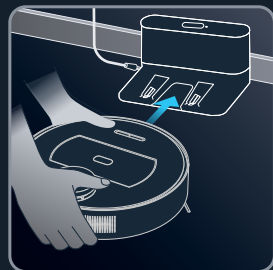
1



2



3



4



5



6



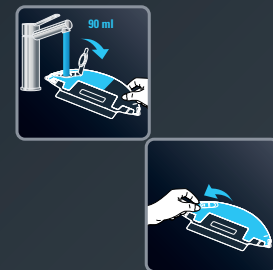
7



8



9



10



- ES** Selecciona un sitio para poner la base de carga.
- EN** Choose the location of your docking station.
- DE** Wählen Sie den Standort Ihrer Dockingstation.
- FR** Choisissez l'emplacement de votre base de charge.

- ES** Conecta la base de carga. Retira la cinta protectora del parachoques del robot para garantizar el buen funcionamiento del mismo.
- EN** Plug in your docking station. Remove the protective strip on the bumper of the robot to ensure proper operation of the device.
- DE** Schließen Sie die Dockingstation an. Entfernen Sie den Schutzstreifen am Stoßfänger des Roboters, um den ordnungsgemäßen Betrieb des Geräts sicherzustellen.
- FR** Branchez votre base de charge. Retirez la bande de protection sur le pare-chocs du robot pour garantir le bon fonctionnement de l'appareil.

- ES** Coloca el robot en su base de carga. Los botones se encenderán con una luz blanca y el indicador de la base de carga se apagará.
- EN** Position your robot on its docking station. The buttons will light up white, and the power indicator on the docking station will turn off.
- DE** Platzieren Sie den Roboter auf der Dockingstation. Die Tasten leuchten weiß auf, und die Betriebsanzeige an der Dockingstation schaltet sich aus.
- FR** Placez le robot sur sa base de charge. Les boutons s'allument en blanc et le voyant de la base de charge s'éteint.

- ES** Espera 4 horas para que el robot esté totalmente cargado.
- EN** Wait 4 hours for the robot to be fully charged.
- DE** Warten Sie 4 Stunden, bis der Roboter vollständig aufgeladen ist.
- FR** Attendez 4 heures pour que le robot soit complètement chargé.

- ES** Descarga la aplicación gratuita «Rowenta X-plorer Series 75&95».
- EN** Download the «Rowenta X-plorer Series 75&95» free app.
- DE** Laden Sie die kostenlose App „Rowenta X-plorer Series 75&95“ herunter.
- FR** Téléchargez l'application gratuite "Rowenta X-plorer Series 75&95".



- ES** ¡Déjate guiar por las instrucciones de la aplicación para disfrutar de tu robot!
- EN** To enjoy your robot, simply just follow the instructions in the app!
- DE** Folgen Sie den Anleitungen in der App, um Ihren Roboter in Betrieb zu nehmen!
- FR** Laissez-vous simplement guider par les instructions de l'application pour profiter de votre robot !

- ES** Humedece la mopa con agua antes de ser utilizada.
- EN** Moisten the mop with water before use.
- DE** Vor der Benutzung den Wisch-Mopp mit Wasser befeuchten.
- FR** Avant chaque utilisation, humidifiez la lingette avec de l'eau.

- ES** Fija la mopa en el depósito de agua.
- EN** Attach the mop to the water tank.
- DE** Befestigen Sie den Wisch-Mopp am Wassertank.
- FR** Fixez la lingette sous le réservoir d'eau.

- ES** Abre el depósito de agua del accesorio para la mopa y llénalo con 90ml de agua. Cierra el depósito de agua.
- EN** Open the water tank of the mop support and fill it with 90ml of water. Close the water tank.
- DE** Öffnen Sie den Wassertank der Wischmopp-Halterung und füllen Sie ihn mit 90ml Wasser. Schließen Sie den Wassertank.
- FR** Ouvrez le réservoir d'eau du support de lingette et remplissez-le avec 90ml d'eau. Fermez le réservoir d'eau.

- ES** Engancha el accesorio de la mopa.
- EN** Clip the mop support.
- DE** Klemmen Sie die Mopp - Stütze ein.
- FR** Fixez le support de lingette.